

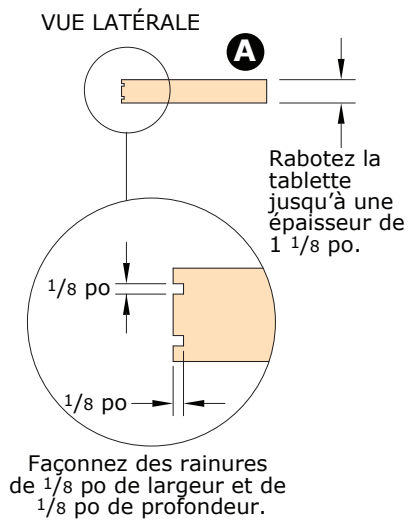
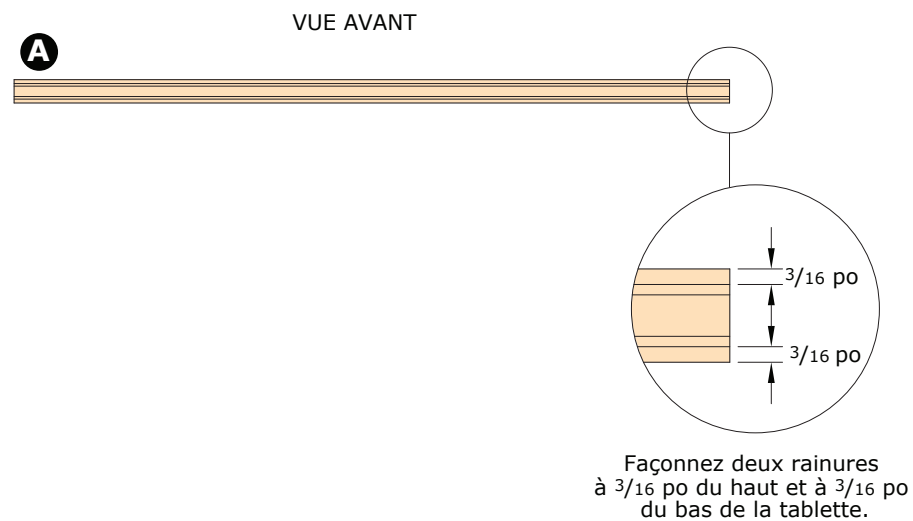
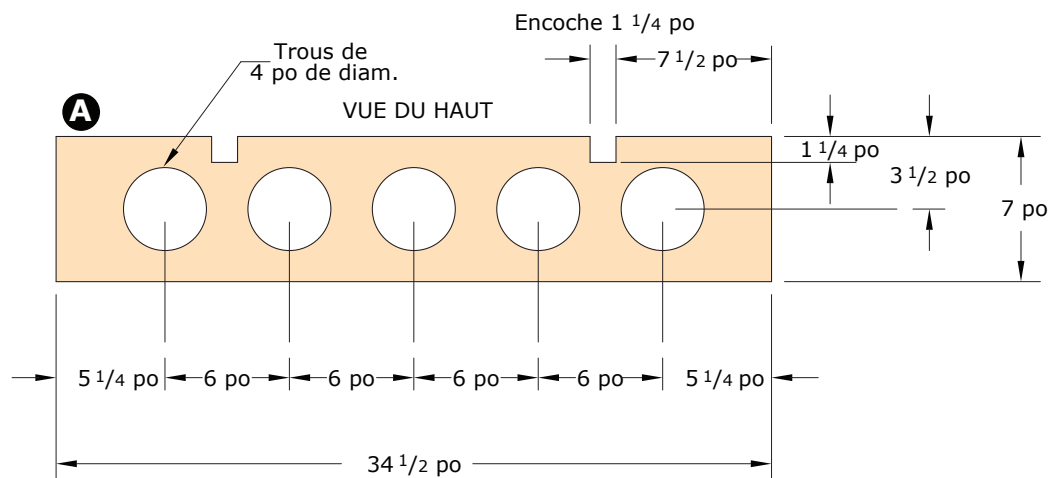
PIÈCES

A Tablette - (1) 2 x 8 x 36 po (voir le dessin)

B Bande à encastrer - bois contrastant - (1) $\frac{1}{8}$ po x 1 po x 40 po (à refendre pour faire 2 bandes à encastrer)

C Poteaux - bois contrastant - (2) $1\frac{1}{4}$ po x $1\frac{1}{4}$ po x 12 po

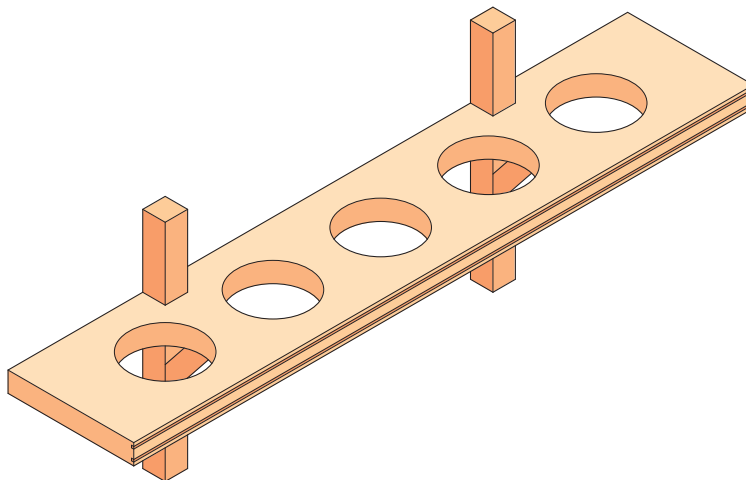
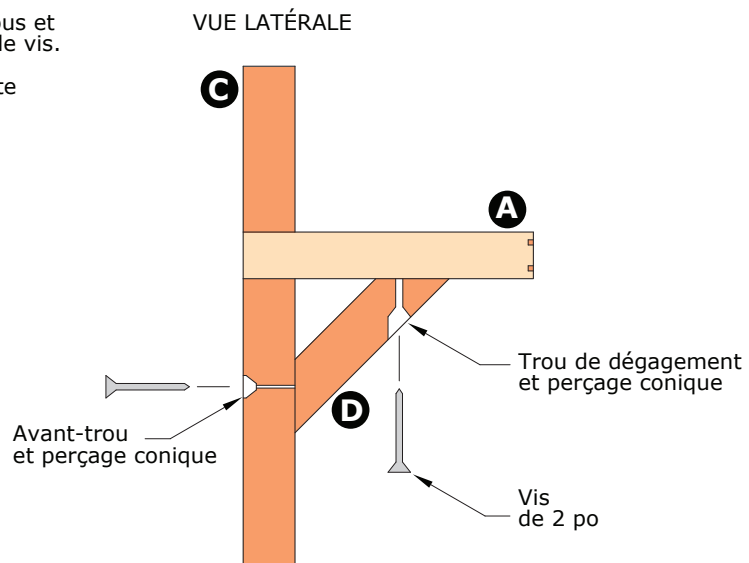
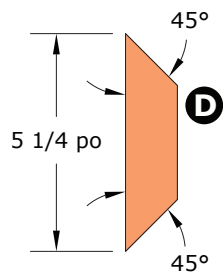
D Entretoises en angle - bois contrastant - (2) $1\frac{1}{4}$ po x $1\frac{1}{4}$ po x $5\frac{1}{4}$ po (voir le dessin)



Du côté inférieur de l'entretoise, percez des trous de dégagement et faites un perçage conique pour les têtes de vis.

Au dos des poteaux, percez des avant-trous et faites un perçage conique pour les têtes de vis.

Collez et vissez les entretoises à la tablette et aux poteaux.

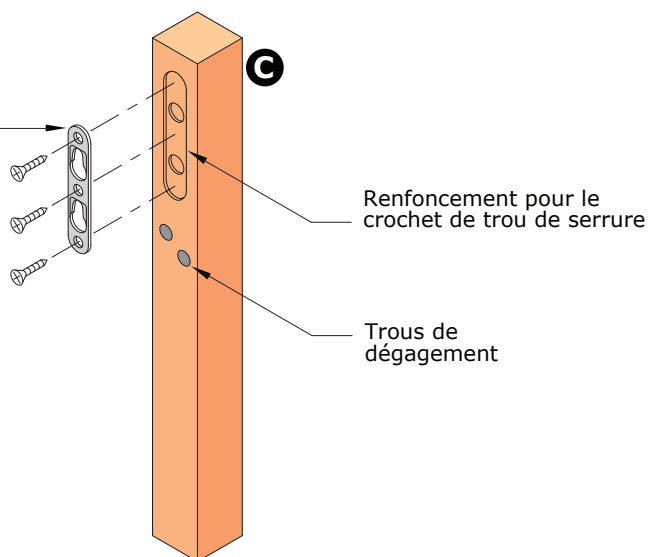


VUE ARRIÈRE

Installez un crochet de trou de serrure au dos de chaque poteau.

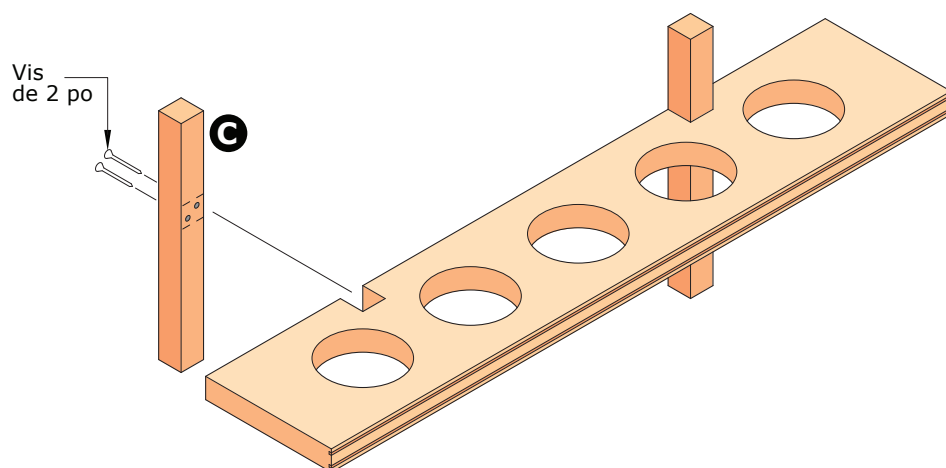
Placez les crochets au-dessus des trous de dégagement.

Créez les renforcements pour les crochets à l'aide d'une toupie, d'une perceuse ou d'un ciseau à bois.

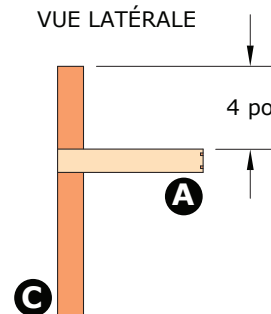


Insérez les poteaux dans les encoches de la tablette.
Placez le haut des poteaux à 4 po au-dessus du haut de la tablette.

Collez et vissez les poteaux à la tablette.

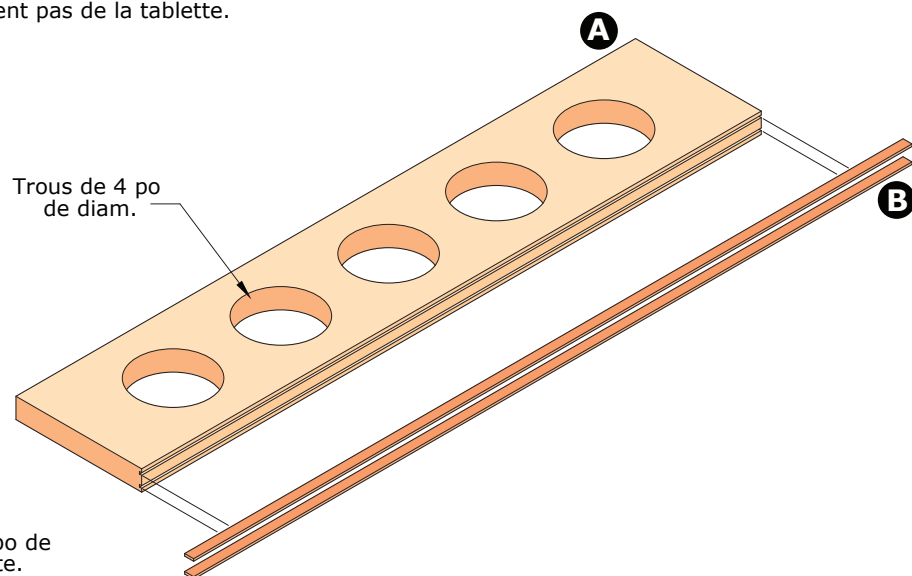


VUE LATÉRALE



Appliquez de la colle dans les rainures avant d'y insérer les bandes, puis laissez-les sécher.

Ensuite, rabotez les bandes encastrées de manière à ce qu'elles ne dépassent pas de la tablette.



Percez cinq trous de 4 po de diamètre dans la tablette.

Percez à partir du haut et du bas pour réduire les dommages causés au bois.

Coupez les encoches au dos de la tablette.

Percez deux trous de dégagement pour les vis dans chaque poteau, là où le poteau entre en contact avec la tablette.

